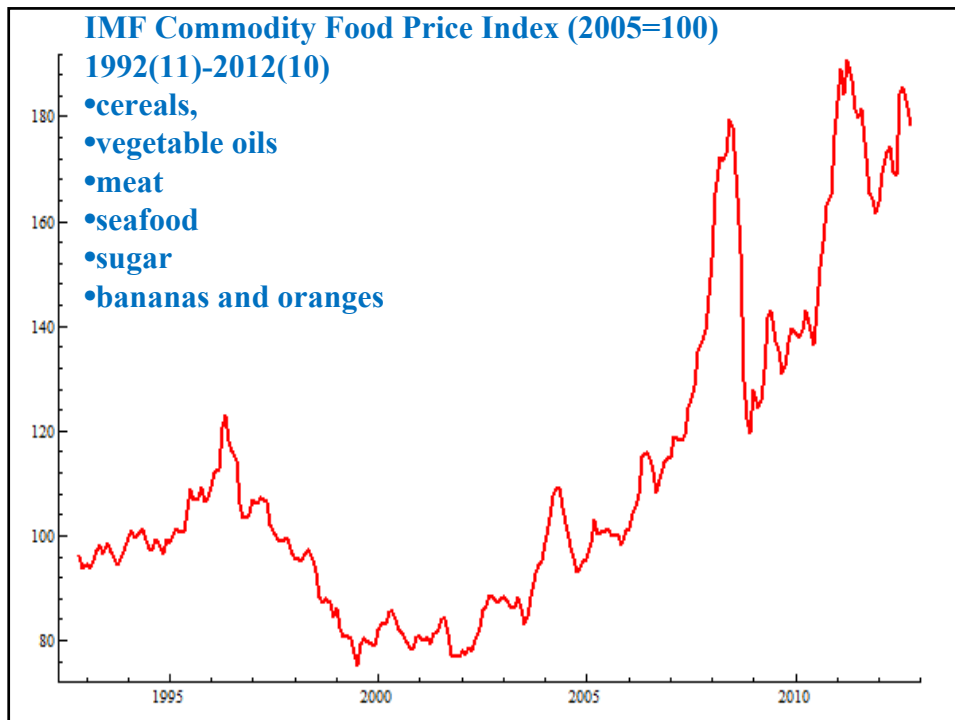


Προοπτικές της Αγροτικής Οικονομίας  
του Ν. Αιτωλοακαρνανίας υπό το πρίσμα  
των πρόσφατων κρίσεων στις Διεθνείς  
Αγορές Αγροτικών Προϊόντων και  
Τροφίμων

Παράγοντες που επηρεάζουν την  
διαμόρφωση των διεθνών τιμών βασικών  
αγροτικών προϊόντων

Παρουσίαση της διαχρονικής εξέλιξης της  
παραγωγής βασικών Αγροτικών Προϊόντων  
του Νομού

Γενικές Προτάσεις για ενίσχυση της  
Αγροτικής Οικονομίας



### **Παράγοντες που επηρεάζουν τη μεταβλητότητα**

#### **Βραχυχρόνιοι παράγοντες**

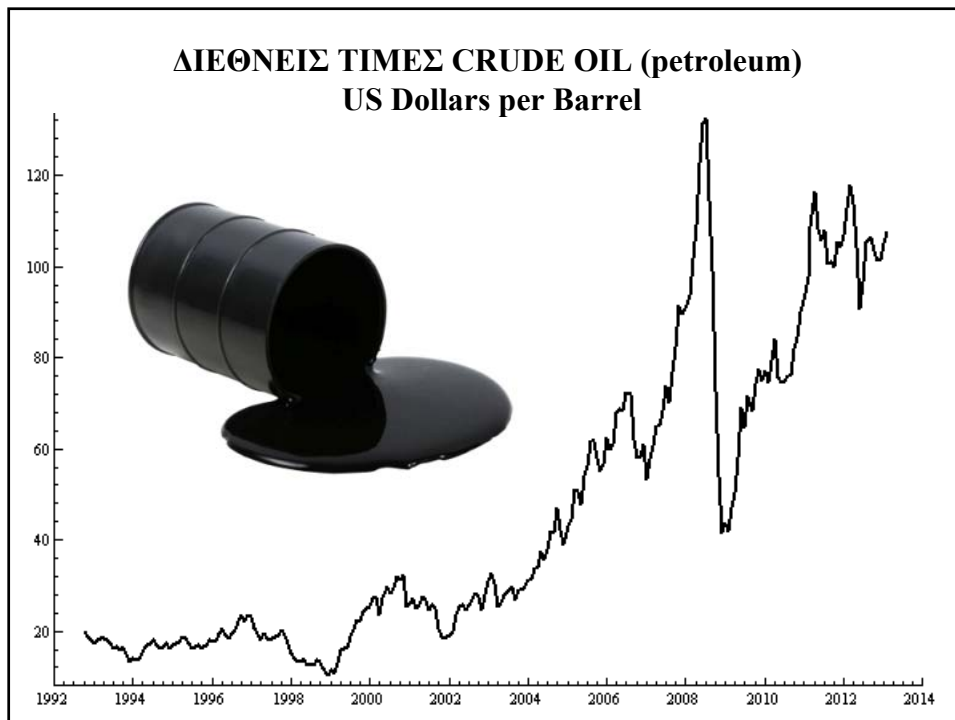
1. Φυσικοί παράγοντες
2. Επιβολή κυβερνητικών πολιτικών στο διεθνές εμπόριο αγροτικών προϊόντων
3. Η «Χρηματιστικοποίηση» της αγοράς αγροτικών προϊόντων και ο ρόλος των κερδοσκόπων

#### **Μακροχρόνιοι παράγοντες**

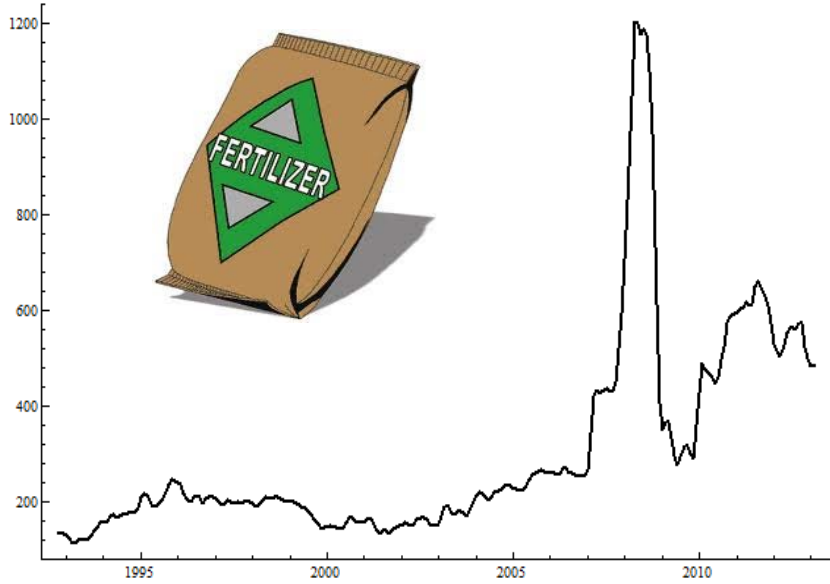
1. Οικονομικοί παράγοντες (Ζήτηση, Αποθέματα, Κόστη)
2. Τιμές πετρελαίου
3. Βιοκαύσιμα

## Διεθνείς τιμές Συντελεστών παραγωγής

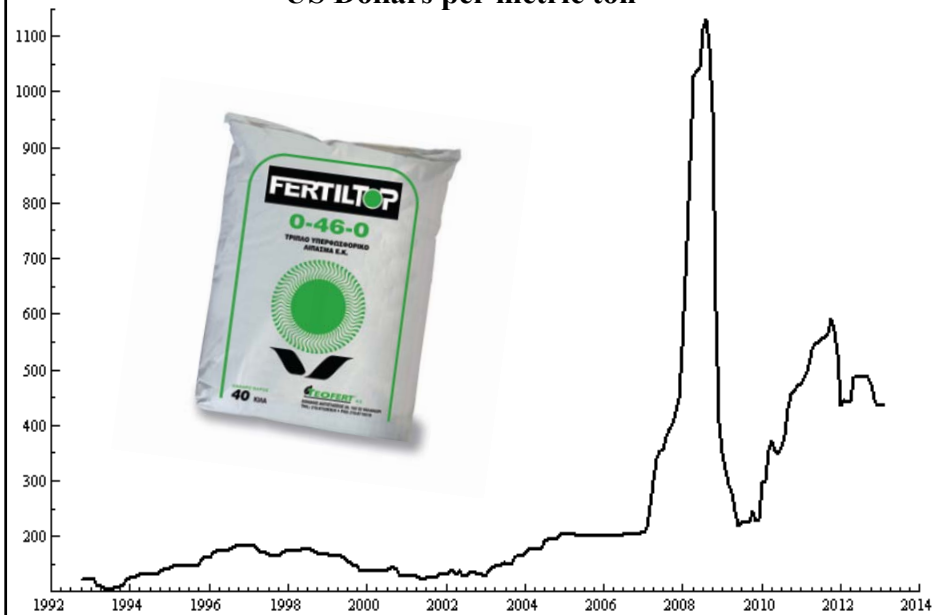
Crude oil (petroleum)  
DAP φωσφορική αμμωνία  
TSP τριπλό υπερφωσφορικό



**ΔΙΕΘΝΕΙΣ ΤΙΜΕΣ DAP(ΦΩΣΦΟΡΙΚΗ ΑΜΜΩΝΙΑ)**  
**US Dollars Per Metric Ton**

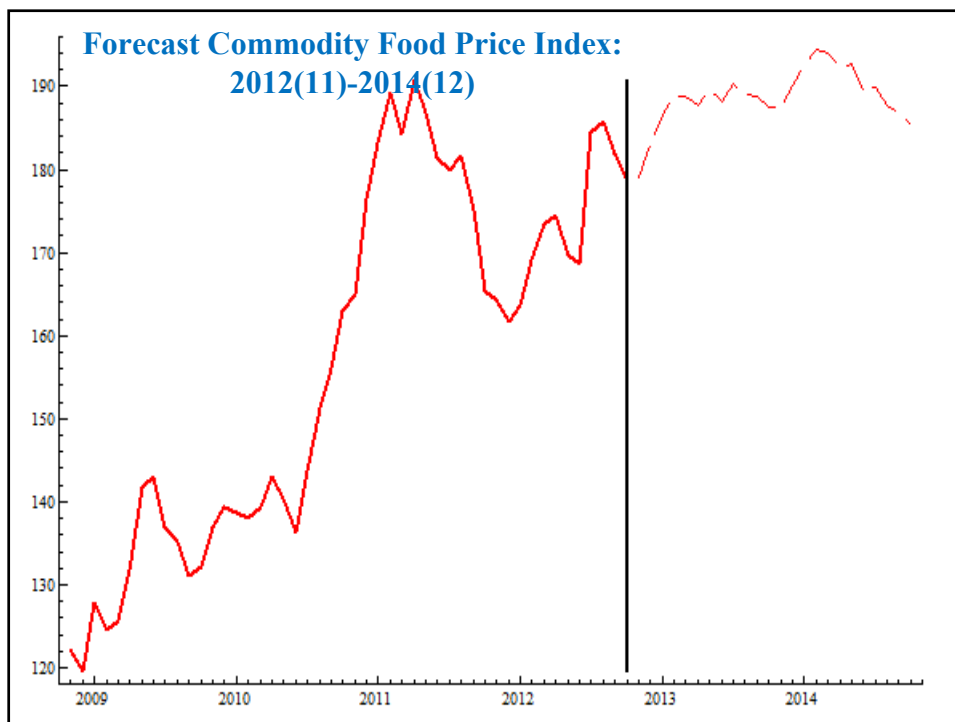


**ΔΙΕΘΝΕΙΣ ΤΙΜΕΣ TSP (τριπλό υπερφωσφορικό)**  
**US Dollars per metric ton**



Προβλέψεις για το μελλοντικό επίπεδο των  
διεθνών τιμών:

Anthony N. Rezitis and Maria Sassi,  
“Commodity Food Prices: Review and Empirics”  
*Economics Research International*, Volume  
2013, Article ID 694507, 15 pages.



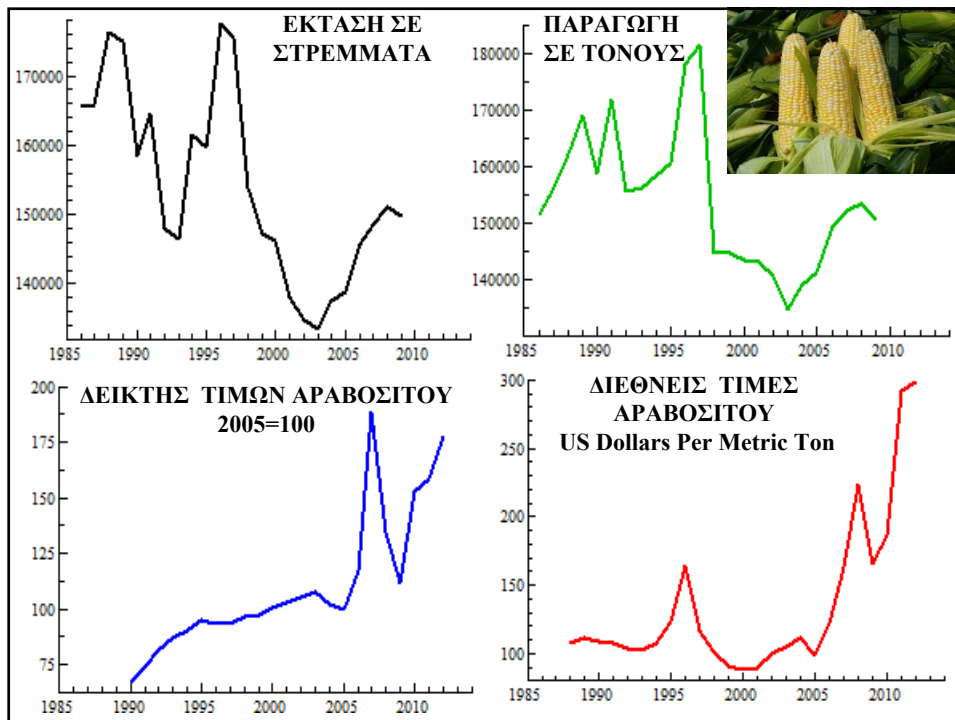
**Σύγκριση Πραγματικών και Προβλεπόμενων Τιμών**

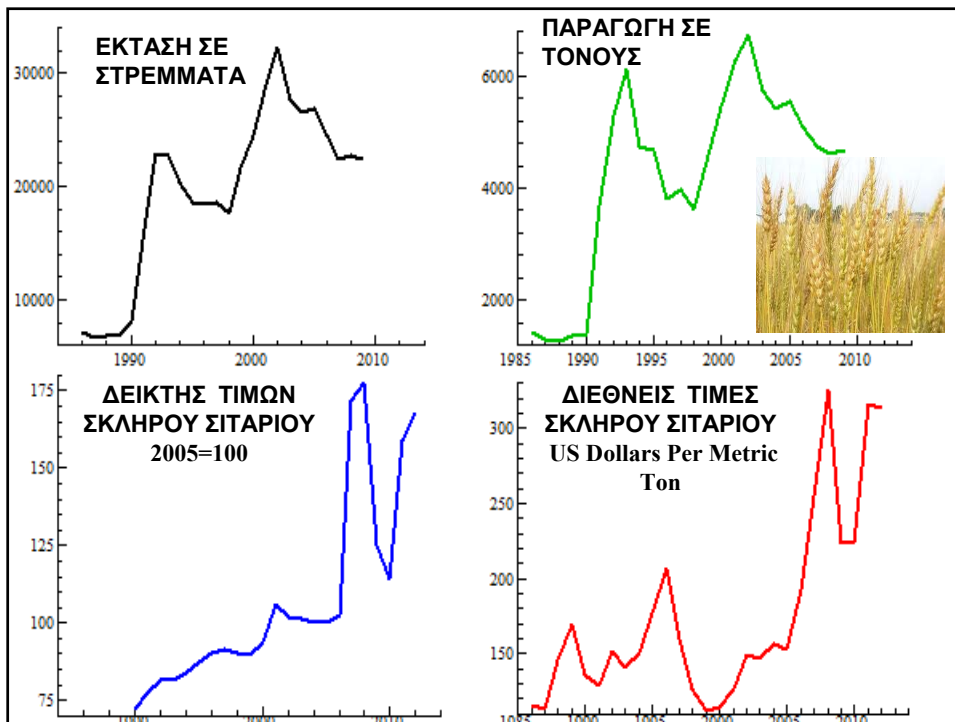
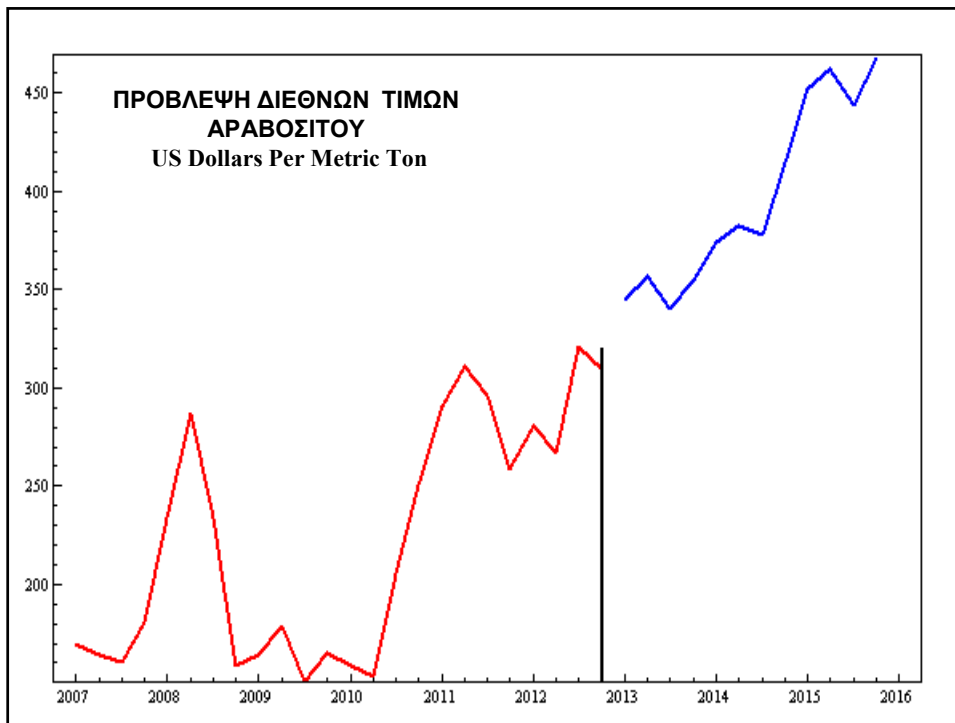
<b>Μήνες</b>	<b>Πραγματ. Τιμές</b>	<b>Προβλεπόμεν. Τιμές</b>	<b>Κάτω Όριο</b>	<b>Άνω Όριο</b>
2012(10)	178,52	-	-	-
2012(11)	180,57	179,02	176,11	181,97
2012(12)	182,40	182,98	178,62	187,45
2013(1)	187,30	186,57	181,33	191,96
2013(2)	190,40	188,86	183,14	194,76

Παρουσίαση βασικών Προϊόντων  
Φυτικής και Ζωικής Παραγωγής του  
Νομού Αιτωλοακαρνανίας

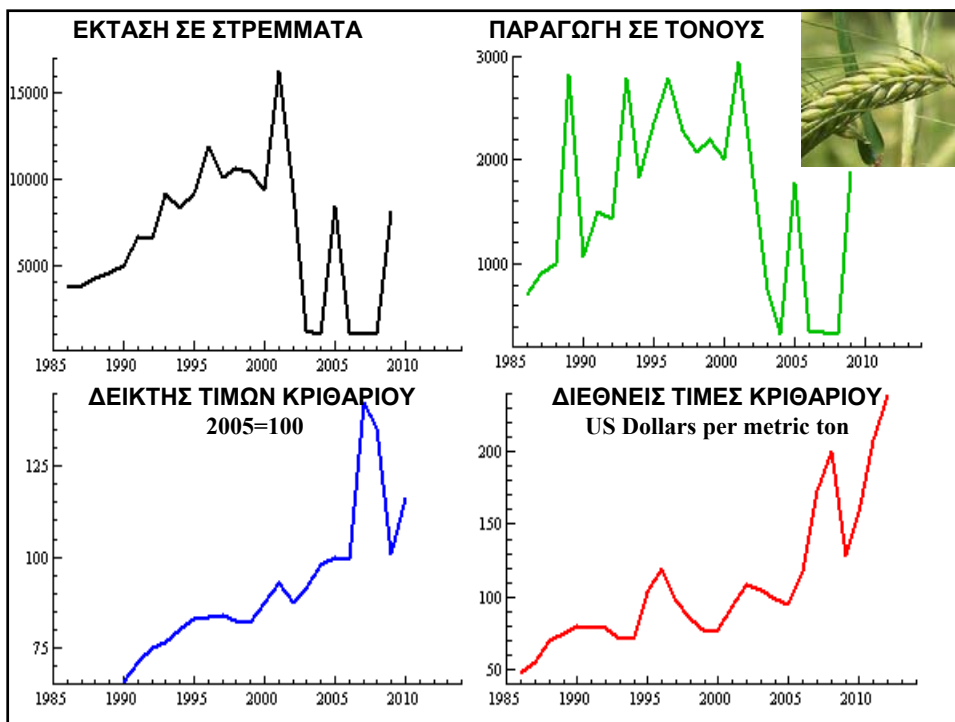
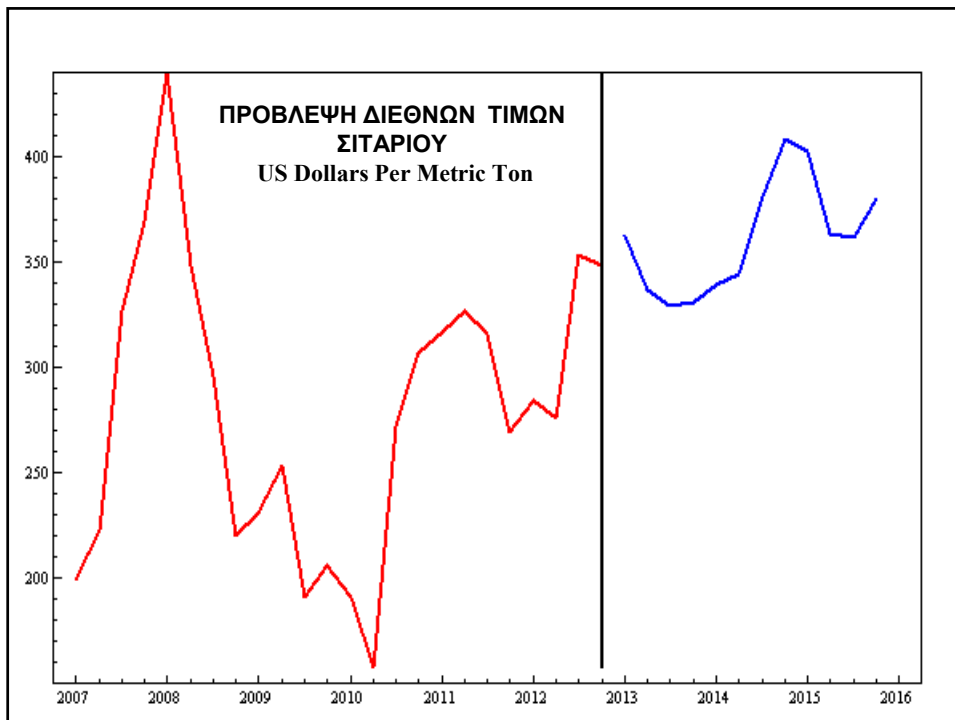
## Φυτική Παραγωγή

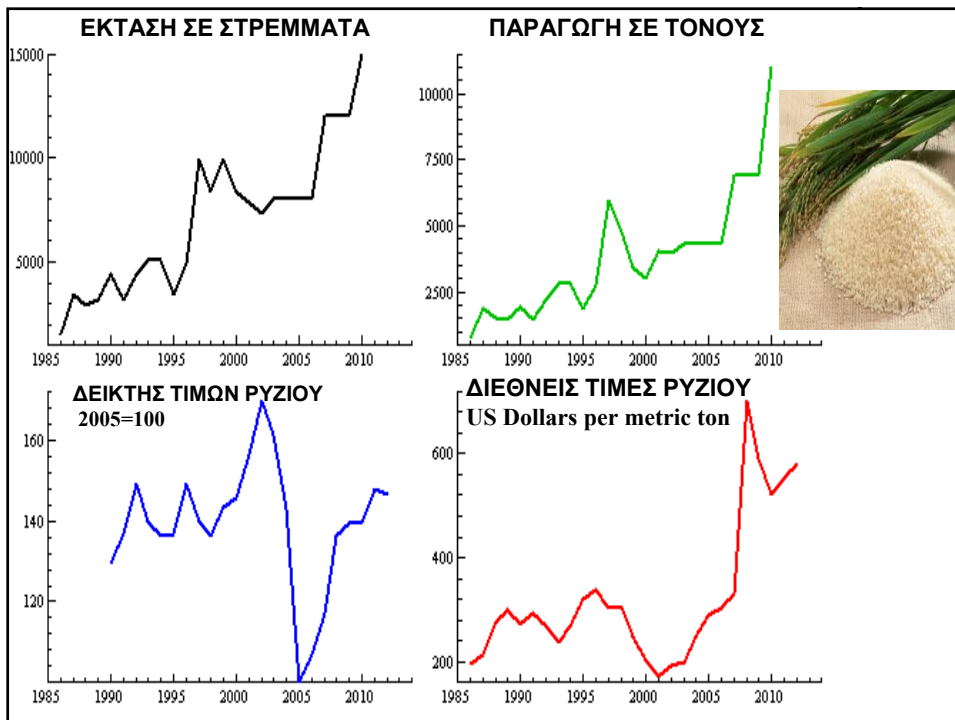
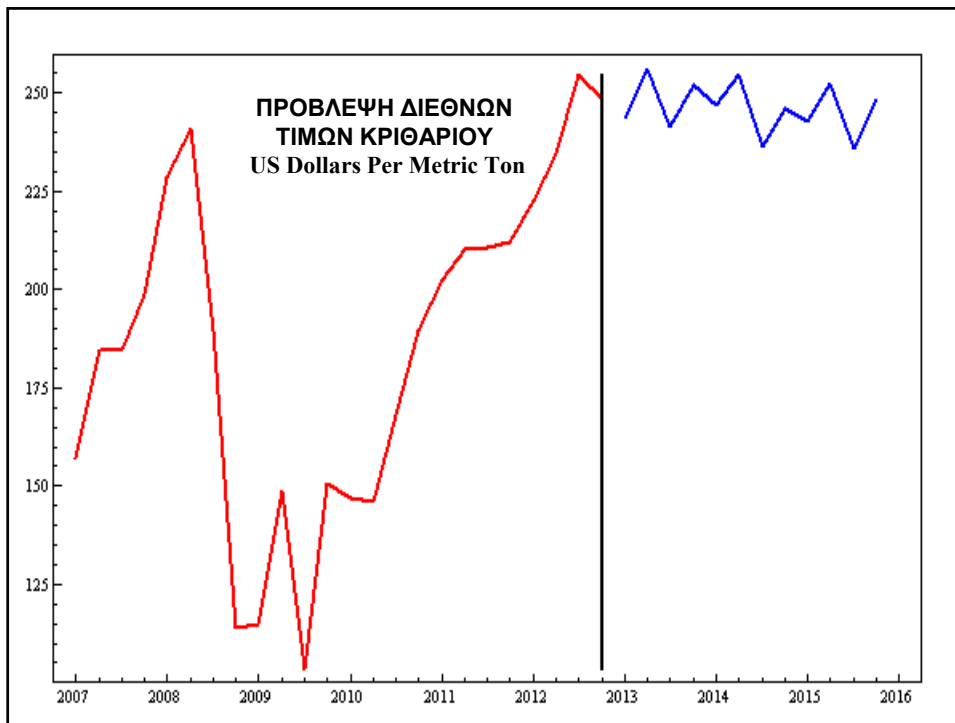
- Σιτηρά(Αραβόσιτος, Σκληρό Σιτάρι, Κριθάρι, Ρύζι)
- Κτηνοτροφικά φυτά (Τριφύλλια πολυετή)
- Ελαιόδεντρα ( Ελιές για λάδι, Ελιές βρώσιμες)
- Εσπεριδοειδή (Πορτοκάλια)
- Νωπά Κηπευτικά (Σπαράγγι, Τομάτες νωπές υπαίθρου, Καρπούζια, Πεπόνια)
- Διάφορες Οπώρες ( Φράουλες υπαίθρου)

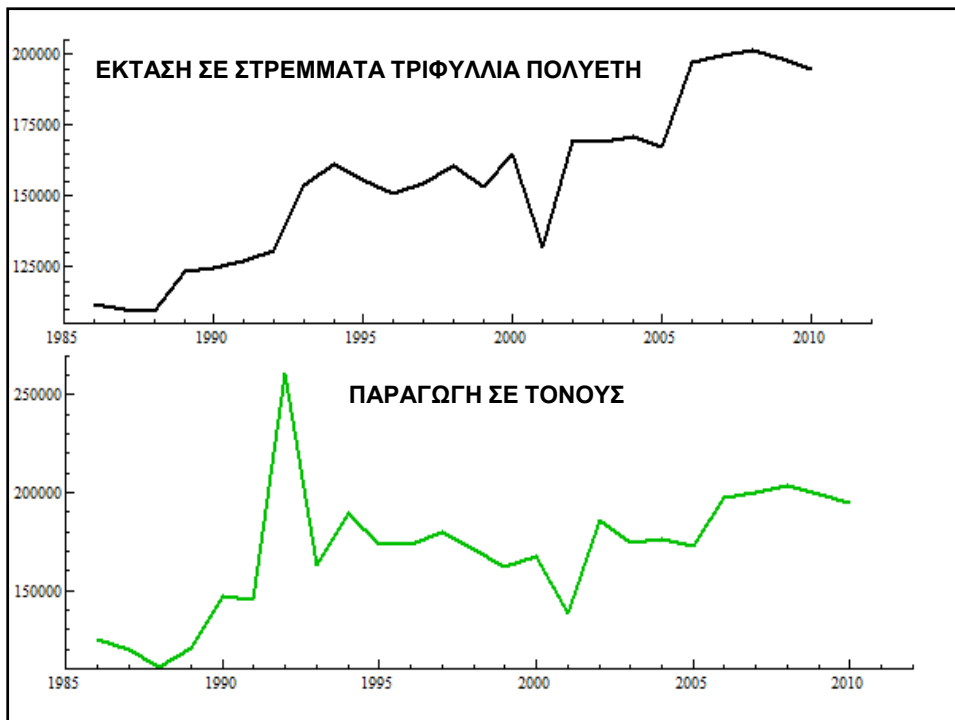
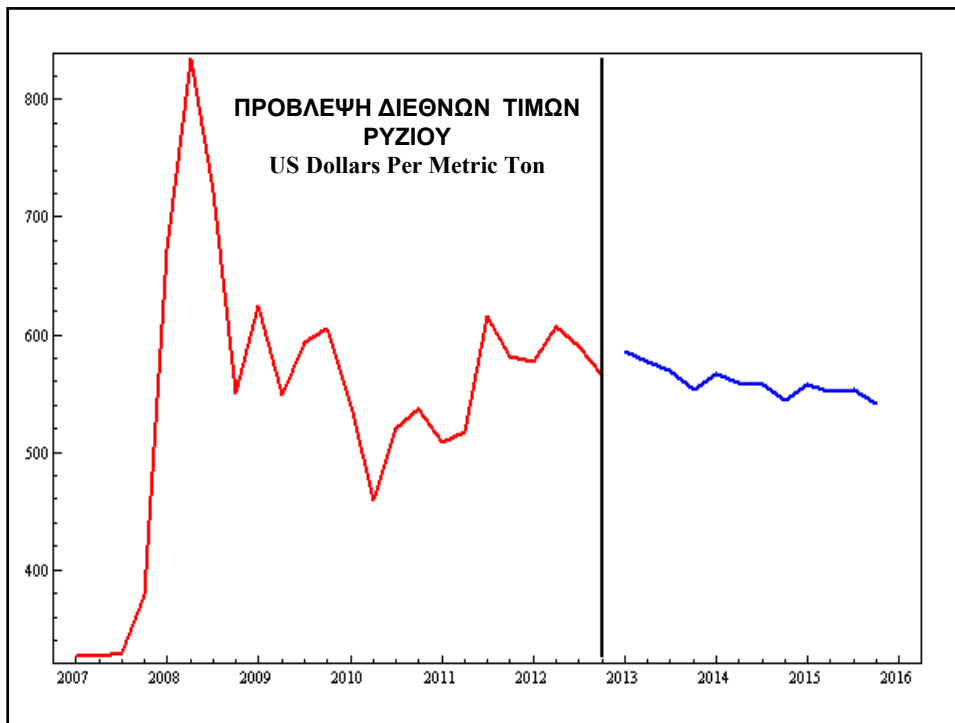


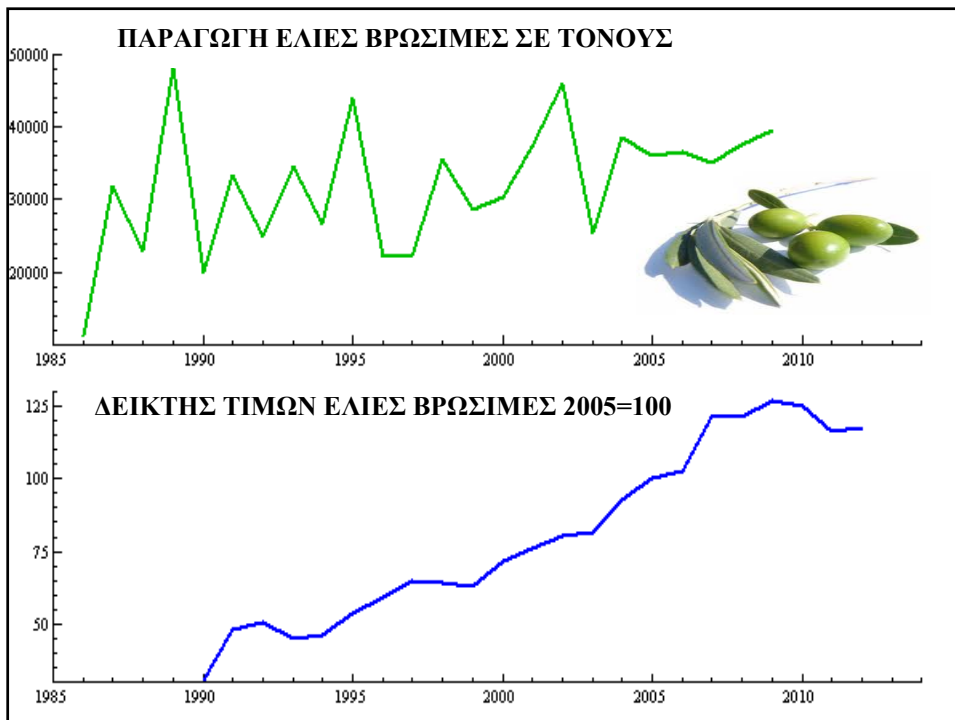
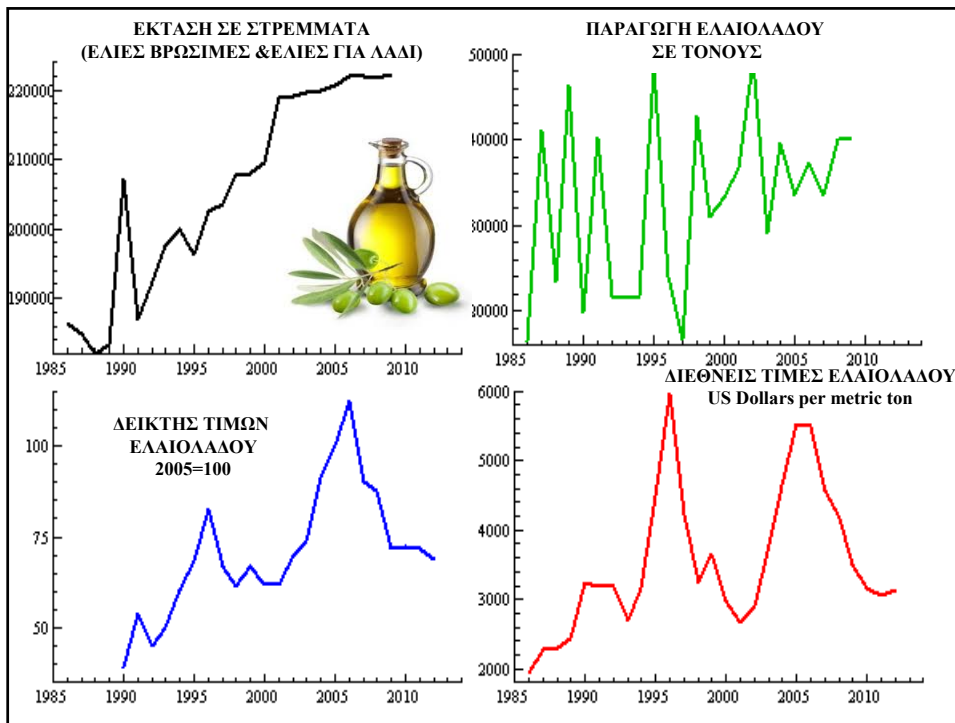


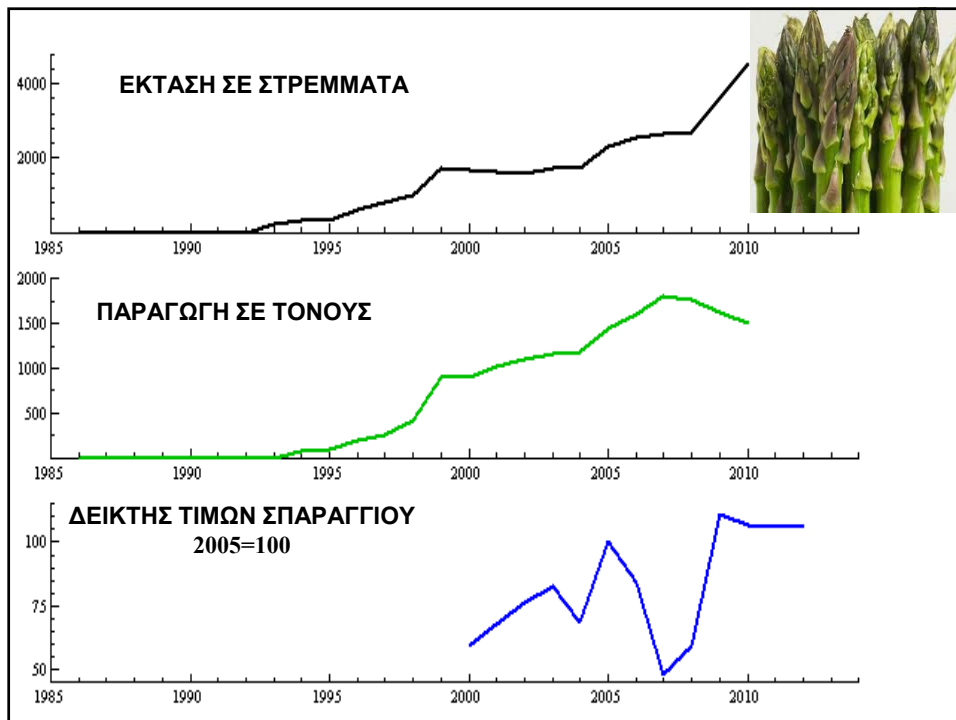
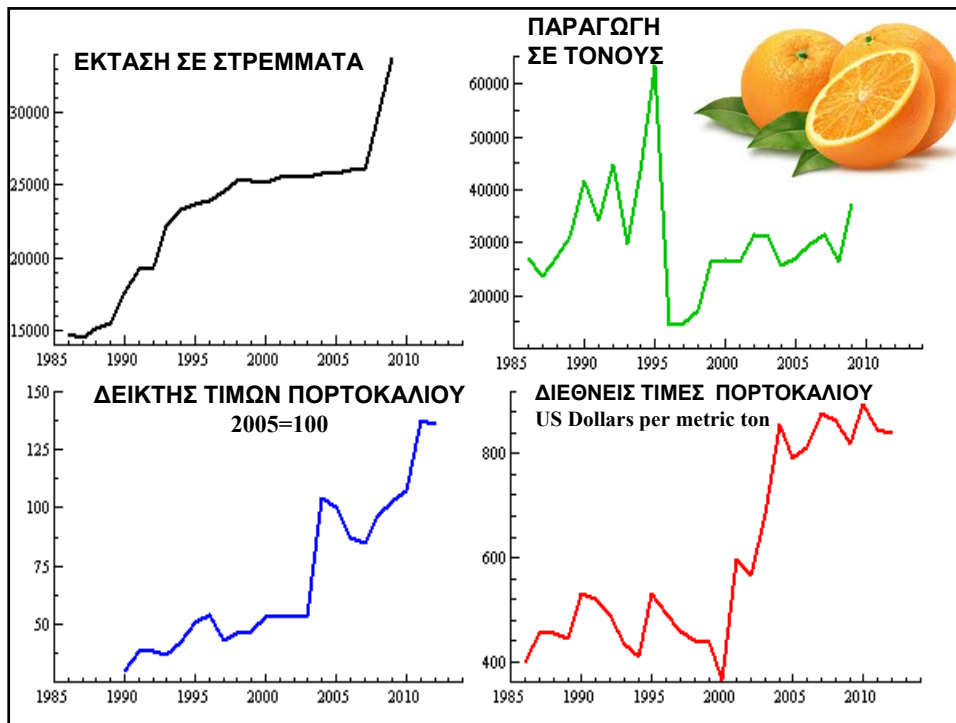


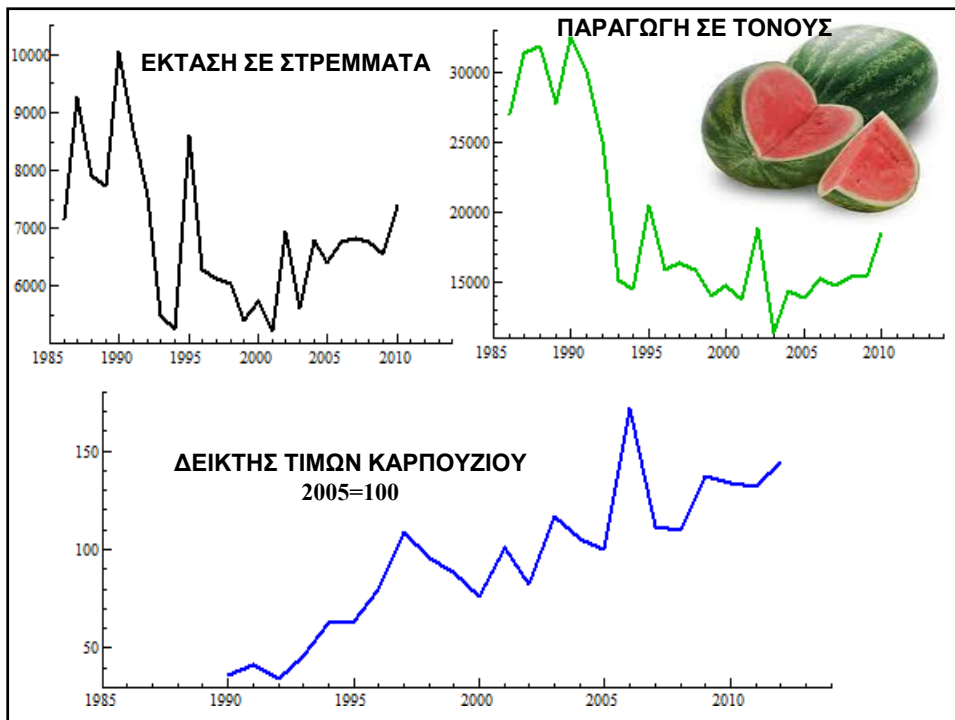
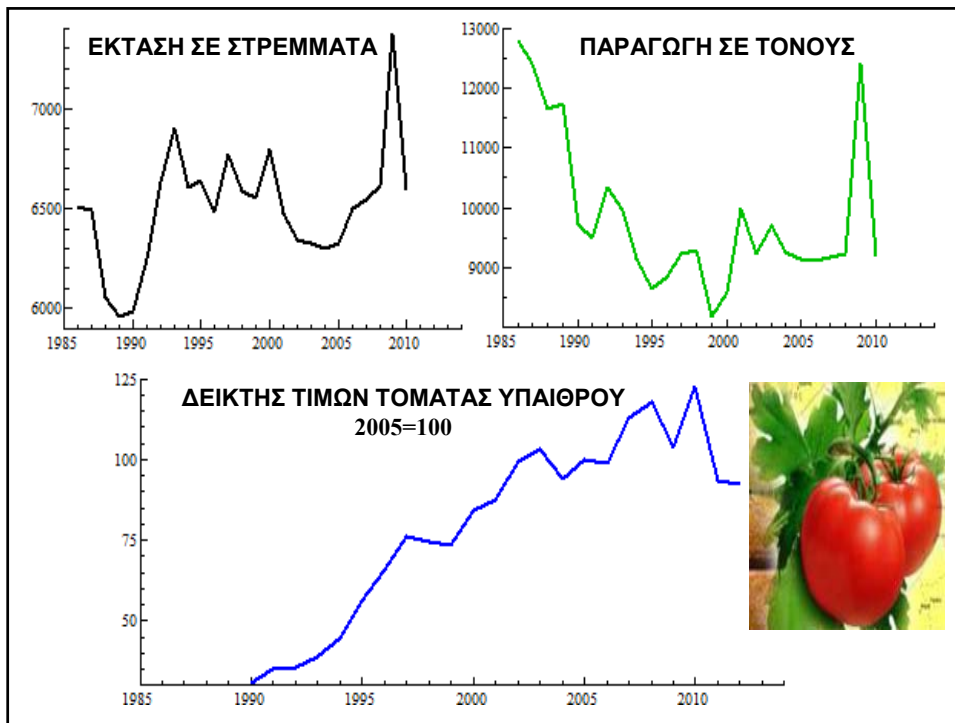


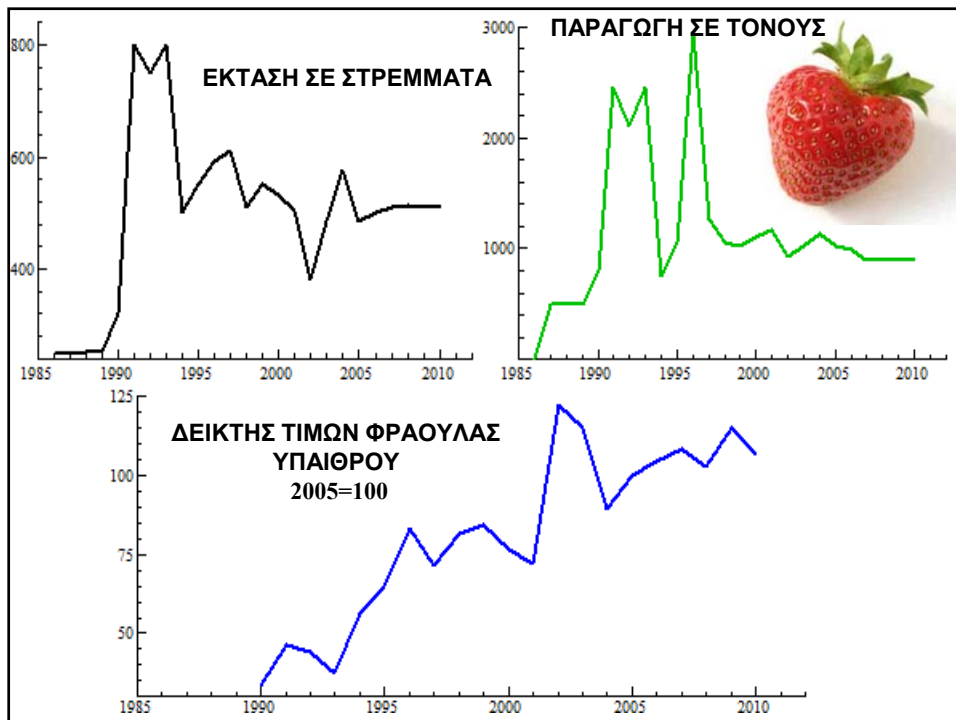
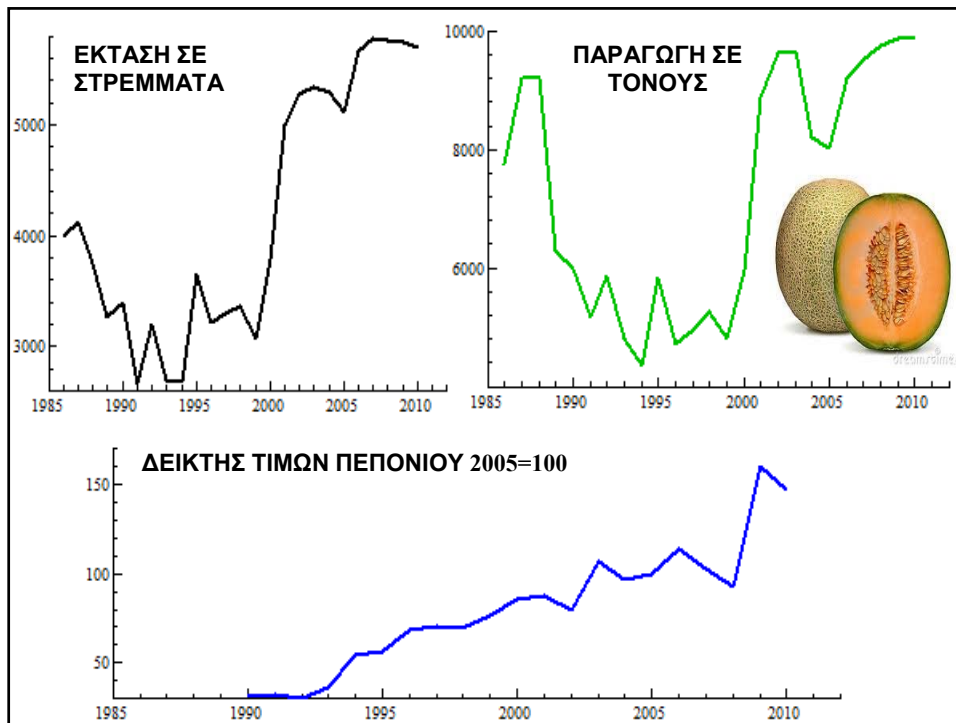












## Ζωική Παραγωγή

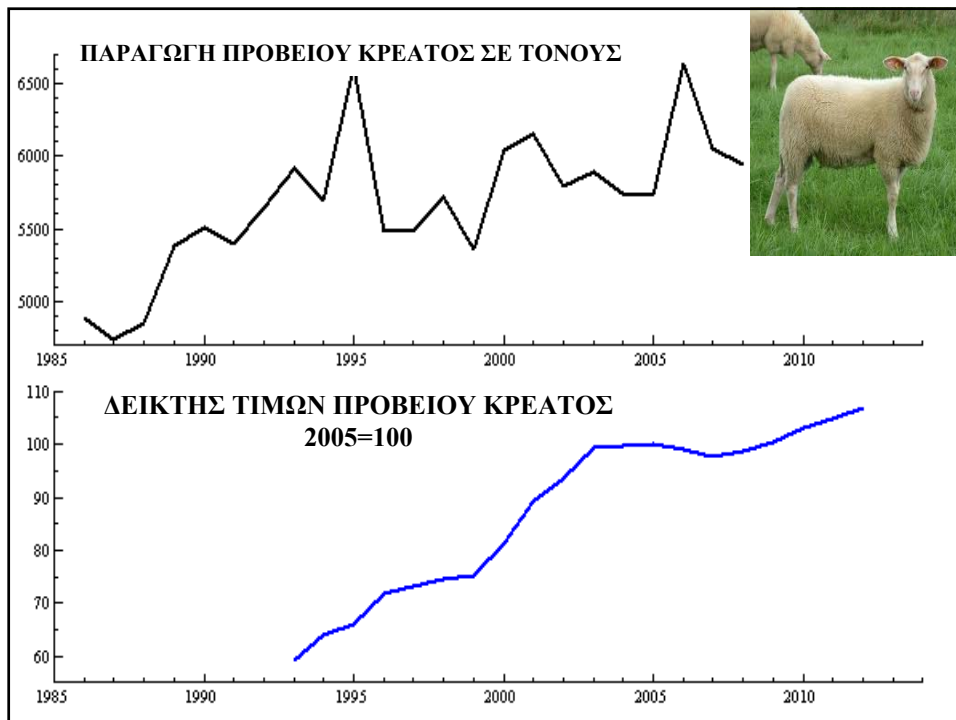
### Κτηνοτροφία εμφανίζει δυναμική πορεία

10% του ζωικού κεφαλαίου αιγοπρόβατα  
6% αυτού σε βοοειδή  
ανεπτυγμένη είναι και η χοιροτροφία

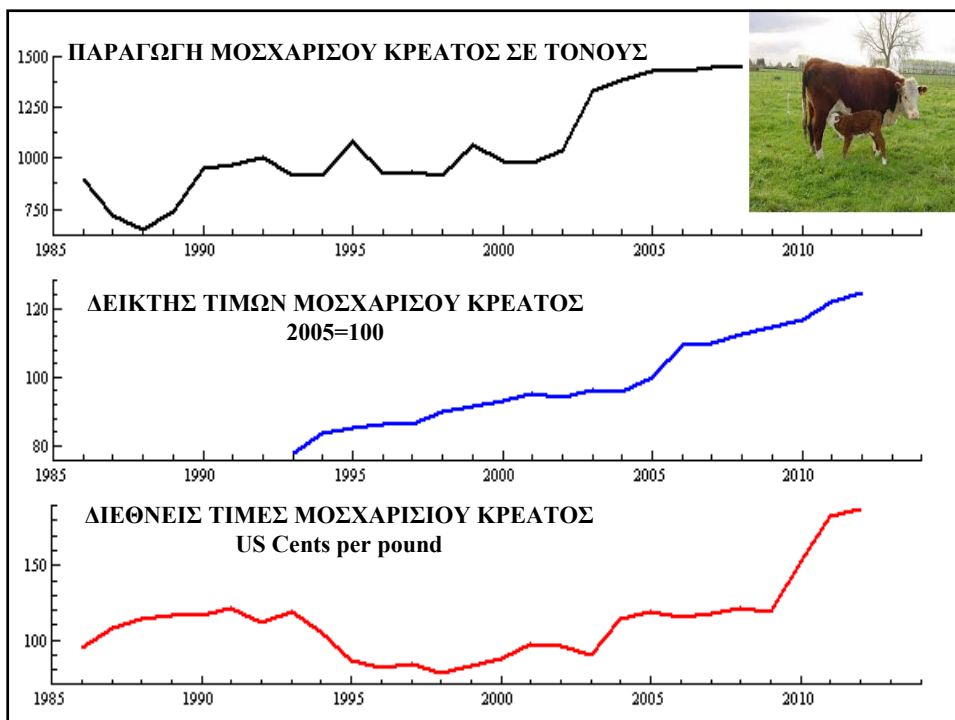
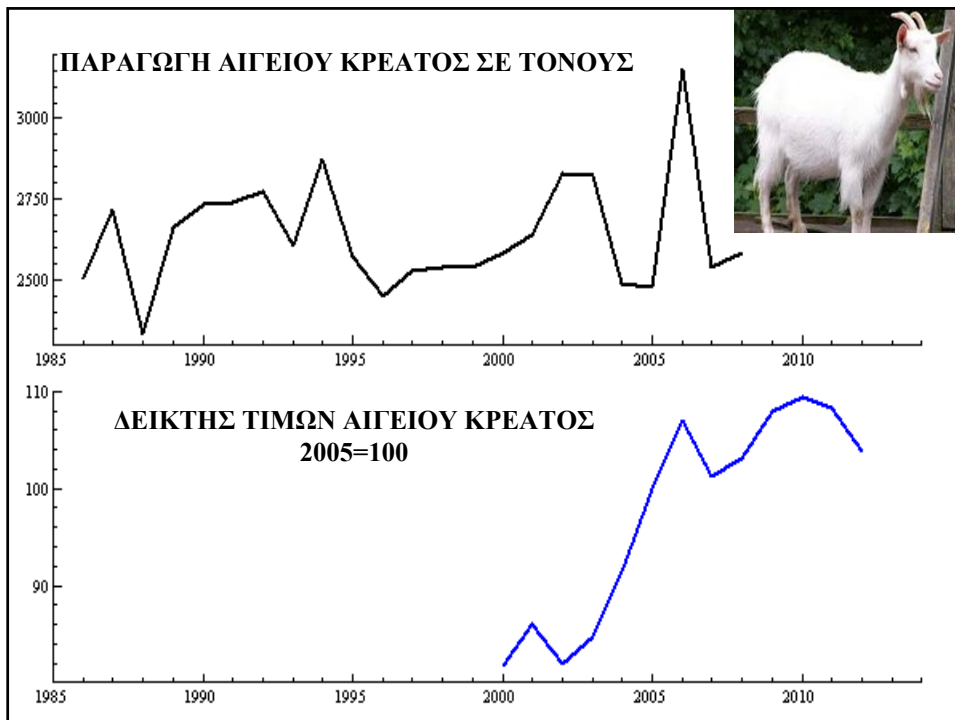
### Κρέας: Πρόβειο, Αίγιο, Μοσχαρίσιο, Χοιρινό

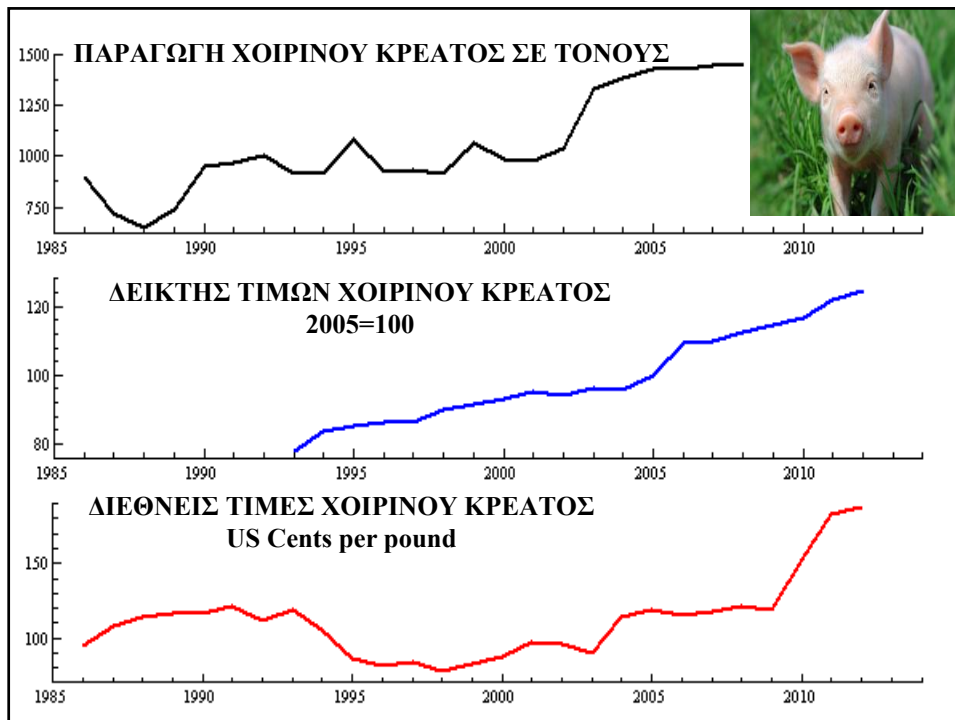
Αιγοπροβατοτροφία: μικτής παραγωγικής κατεύθυνσης και ημιενσταβλισμένες

Βοοτροφία και χοιροτροφία: αγελαία μορφή





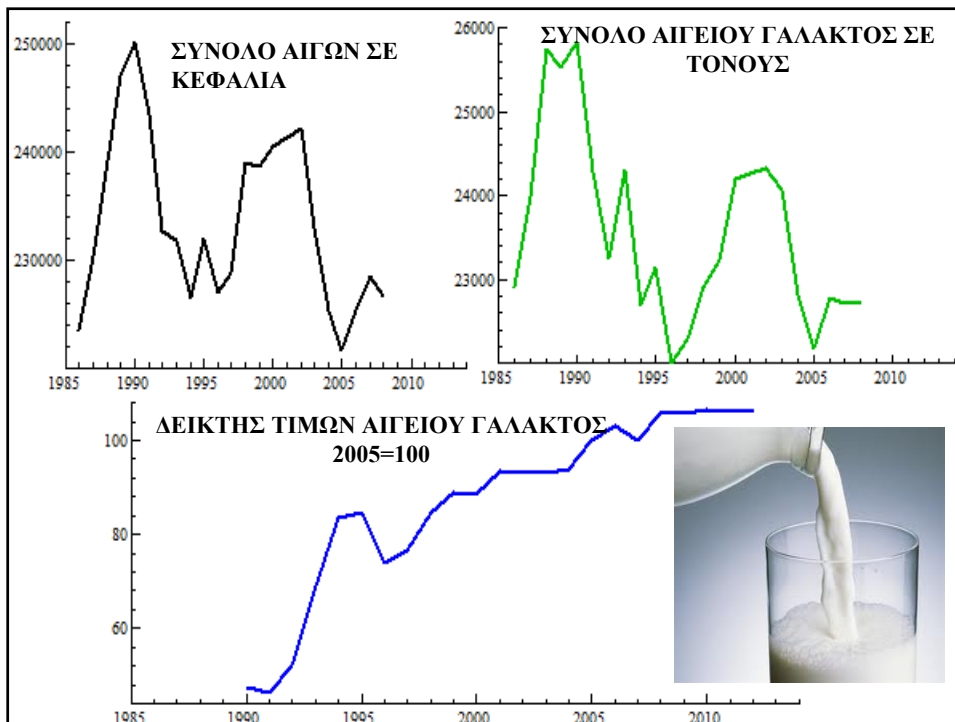
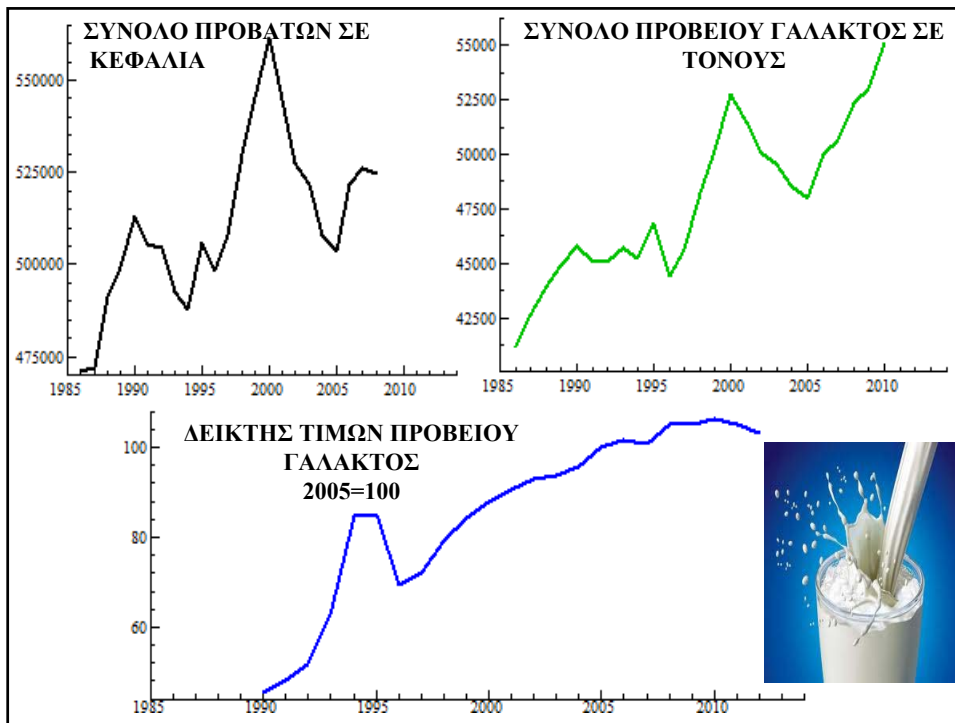


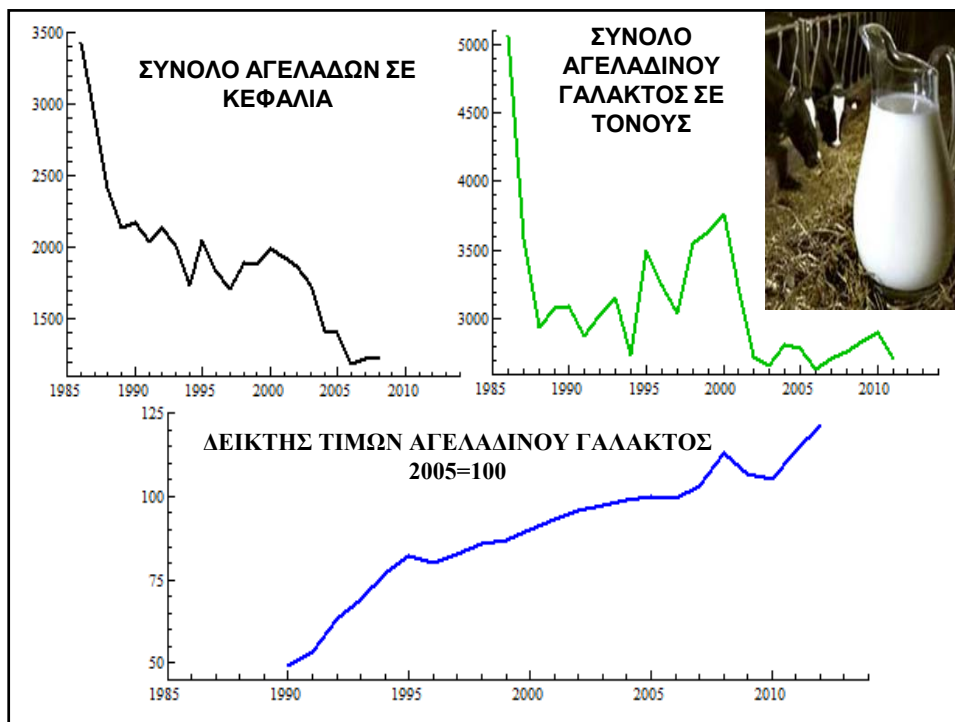


## Ζωική Παραγωγή

**Γάλα:** Πρόβειο, Αίγαιο, Αγελαδινό

- 17,51% περίπου του πρόβειου γάλακτος της χώρας
- 7,93% περίπου του αιγείου γάλακτος της χώρας
- 4,29% περίπου του αγελαδινού





### **Βιολογική Γεωργία- Κτηνοτροφία**

**Η Αιτωλοακαρνανία παρουσιάζει σημαντική ανάπτυξη τόσο στον κλάδο της Βιολογικής Γεωργίας όσο και της Βιολογικής Κτηνοτροφίας.**

**Ο Νομός καταλαμβάνει την πρώτη θέση στην εγχώρια Βιολογική Κτηνοτροφία.**

**Περισσότεροι από 3.100 είναι οι βιοκαλλιεργητές με κυριότερες καλλιέργειες τις επιτραπέζιες ελιές, τις ελαιοποιήσιμες ελιές, τα εσπεριδοειδή, οινάμπελα, κηπευτικά, και αρωματικά φυτά.**

**Επίσης, 75.000 στρ. καλλιεργούνται με ζωοτροφές που προορίζονται για την κάλυψη των αναγκών της βιολογικής κτηνοτροφίας.**

Γενικές Προτάσεις για ενίσχυση της  
Αγροτικής Οικονομίας

1. **Ομάδες Παραγωγών**
2. **Συμβόλαια Παραγωγής και Μάρκετινγκ**
3. **Παρατηρητήριο Τιμών**
4. **Βελτίωση της Διαφάνειας της Αγοράς**
5. **Δημιουργία Δημοπρατηρίου**
6. **Ενδεχόμενη Δημιουργία Χρηματιστηρίου**
7. **Δημιουργία Ινστιτούτου Πρόβλεψης,  
Παρακολούθησης και Ανάλυσης των  
Αγορών**

**ΕΥΧΑΡΙΣΤΩ !**