

Η ΣΥΜΒΟΛΗ ΤΗΣ ΕΡΕΥΝΑΣ ΣΤΗΝ ΑΝΑΠΤΥΞΗ

Ανάπτυξη Μεθοδολογίας Προσδιορισμού της Γεωγραφικής Προέλευσης Αγροτικών Προϊόντων



Αθανάσιος Λάνταβος
Τμήμα Διοίκησης Επιχειρήσεων Αγροτικών Προϊόντων & Τροφίμων
Πανεπιστήμιο Δυτικής Ελλάδας

Εισαγωγή

- ❖ Οικονομική κρίση ➡ Διέξοδος η «Ανάπτυξη»
- ❖ Βασικός πυλώνας της ελληνικής οικονομίας : η πρωτογενής παραγωγή
- ❖ Παραγωγή ποιοτικών αγροτικών προϊόντων – τροφίμων
- ❖ Κατοχύρωση της φήμης των παραγόμενων προϊόντων μέσω των Ευρωπαϊκών Συστημάτων Ανάπτυξης και Προστασίας Ειδών Διατροφής
 - Προστατευόμενα Ονομασίας Προέλευσης Προϊόντα (ΠΟΠ)
ποιότητα και χαρακτηριστικά που οφείλονται στο γεωγραφικό περιβάλλον
(φυσικοί – ανθρώπινοι παράγοντες)
 - Προστατευόμενα Γεωγραφικής Ένδειξης Προϊόντα (ΠΓΕ)
ποιότητα και χαρακτηριστικά που αποδίδονται στη γεωγραφική προέλευση
- ❖ Πως διασφαλίζεται – ελέγχεται η γεωγραφική προέλευση

Προσδιορισμός Γεωγραφικής Προέλευσης και αυθεντικότητας αγροτικών προϊόντων και τροφίμων μέσω προσδιορισμού του λόγου σταθερών ισotόπων

Η περιεκτικότητα σε	Επηρεάζεται από	Και μπορεί να ταυτοποιήσει	Προϊόντα εφαρμογής
^{13}C , ^2H	Φυτό προέλευσης	Προσθήκη ζάχαρης	Χυμοί φρούτων
^{13}C , ^2H	Μέθοδο σύνθεσης	Προσθήκη τεχνητών πρόσθετων	Φυσικές αρωματικές ουσίες
^{18}O , ^2H	Προέλευση ύδατος	Αραίωση με νερό	Κρασιά, αποστάγματα, φυσικοί χυμοί
^{13}C , ^{18}O , ^{15}N	Γεωγραφική προέλευση	Παραποίηση γεωγραφικής προέλευσης	Όλα τα προϊόντα
^{13}C , ^{15}N	Διατροφή	Τύπος διατροφής	Προϊόντα ζωικής προέλευσης

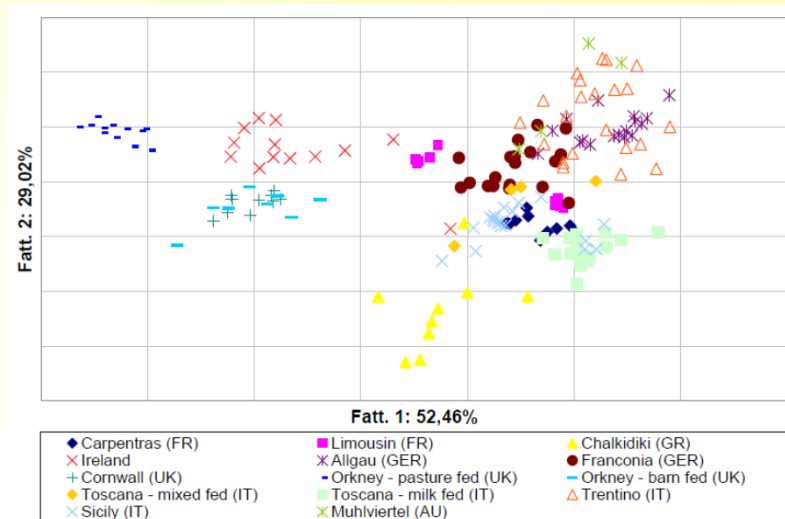


Παράγοντες που επηρεάζουν τη συγκέντρωση των σταθερών ισotόπων

- Κλιματικά δεδομένα (θερμοκρασία, βροχοπτώσεις)
- Γεωγραφικοί παράμετροι
(γεωγραφικές συντεταγμένες, απόσταση από τη θάλασσα)
- Γεωλογικοί παράμετροι
- Καλλιεργητικές τεχνικές (άρδευση, λίπανση)

Πληροφορίες για την προέλευση

Ενδεικτικά αποτελέσματα



Συμπεράσματα

- ❖ Ο γεωγραφικός προσδιορισμός της προέλευσης αγροτικών προϊόντων αποτελεί πρόκληση για τους ερευνητές που ασχολούνται με τον έλεγχο αυθεντικότητας
- ❖ Ο εντοπισμός μιας άγνωστης γεωγραφικής περιοχής είναι συνήθως αδύνατη
- ❖ Συμφωνία με την γεωγραφική προέλευση που δηλώνεται μπορεί να ελεγχθεί με διάφορα επίπεδα ασφάλειας που εξαρτάται από την έκταση και την ετερογένεια της περιοχής παραγωγής
- ❖ Βασική επιδίωξη μας η ανάπτυξη βάσεων δεδομένων λόγω σταθερών ισotόπων (^{13}C , ^2H , ^{18}O , ^{15}N) για διάφορες περιοχές της χώρας ανά προϊόν ενδιαφέροντος



Ευχαριστώ για την προσοχή σας
και
καλή επιτυχία στις εργασίες της διημερίδας